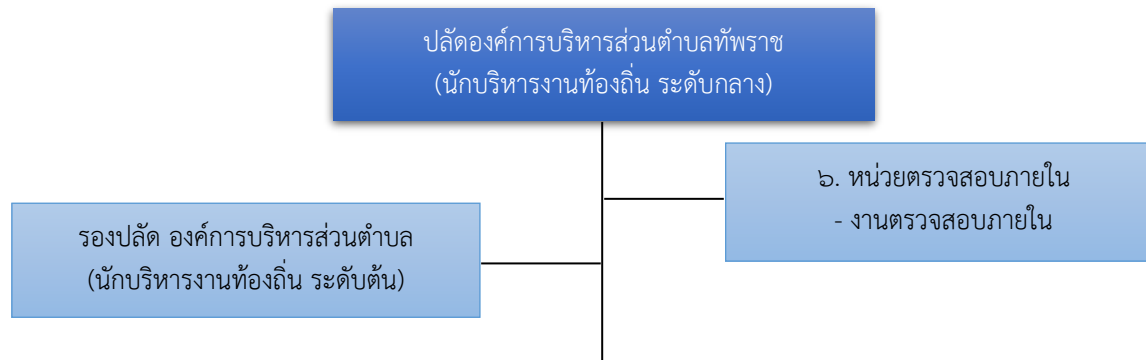


กรอบโครงสร้างการแบ่งส่วนราชการขององค์การบริหารส่วนตำบลทัพราช



๑. สำนักปลัด อบต.	๒. กองคลัง	๓. กองช่าง	๔. กองการศึกษา ศาสนาและวัฒนธรรม	๕. กองสวัสดิการสังคม
หัวหน้าสำนักปลัด (นักบริหารงานทั่วไป ระดับต้น)	ผู้อำนวยการกองคลัง (นักบริหารงานการคลัง ระดับต้น)	ผู้อำนวยการกองช่าง (นักบริหารงานช่าง ระดับต้น)	ผู้อำนวยการกองการศึกษาฯ (นักบริหารงานการศึกษา ระดับต้น)	ผู้อำนวยการกองสวัสดิการสังคม (นักบริหารงานสวัสดิการสังคม ระดับต้น)
๑.๑ งานบริหารงานทั่วไป ๑.๒ งานวิเคราะห์นโยบายและแผน ๑.๓ งานนิติการ ๑.๔ งานป้องกันและบรรเทา สาธารณภัย ๑.๕ งานการเจ้าหน้าที่ ๑.๖ งานบริหารงานสาธารณสุข	๒.๑ งานการเงินและบัญชี ๒.๒ งานเร่งรัดและจัดเก็บรายได้ ๒.๓ งานแผนที่ภาษีและทะเบียน ทรัพย์สิน ๒.๔ งานพัสดุและทรัพย์สิน	๓.๑ งานบริหารงานทั่วไป ๓.๒ งานวิศวกรรมโยธา ๓.๓ งานแบบแผนและก่อสร้าง ๓.๔ งานสำรวจและออกแบบ	๔.๑ งานบริหารการศึกษา ๔.๒ งานส่งเสริมการศึกษาศาสนา และวัฒนธรรม ๔.๓ งานศูนย์พัฒนาเด็กเล็ก	๕.๑ งานส่งเสริมสวัสดิการสังคม ๕.๒ งานพัฒนาชุมชน ๕.๓ งานสังคมสงเคราะห์ ๕.๔ งานสวัสดิภาพเด็กและเยาวชน